



산업용 IoT 전문 브랜드





The most innovated data monitoring system



- 반도체 생산시설 [온습도, 문자 알람]
- 식품 제조 시설 [HACCP 보고, 온도]
- 제약사 제조 시설 [차압, 온습도]
- 정밀 기계 산업 시설 [온습도]
- 바이오 산업 / 병원 [디프리저, 인큐베이터]
- 데이터 센터 [온도, 습도]
- 물류 창고 [중앙 모니터링]
- 양돈/양계 [온도, 가스 모니터링]
- 단체 급식 시설 [냉장, 냉동 온도]
- 인증기관 [온습도]
- 수질 관리 시설 [pH, DO 모니터링]
- LCD 제조 산업 [습도 모니터링]
- 박물관 [온습도 관리]

Software

- 인터넷 전화 / 문자 연결
- 빅 데이터 데이터베이스
- 클라우드 웹 모니터링
- 보고서 / 차트 / 대쉬보드

Hardware(Digital)

- PoE 이더넷 통신 기술
- USB 통신 기술
- 2.4 GHz 무선 통신 기술

Hardware(Analog)

- RTD
- 4-20mA
- Thermo-Couple



Web software



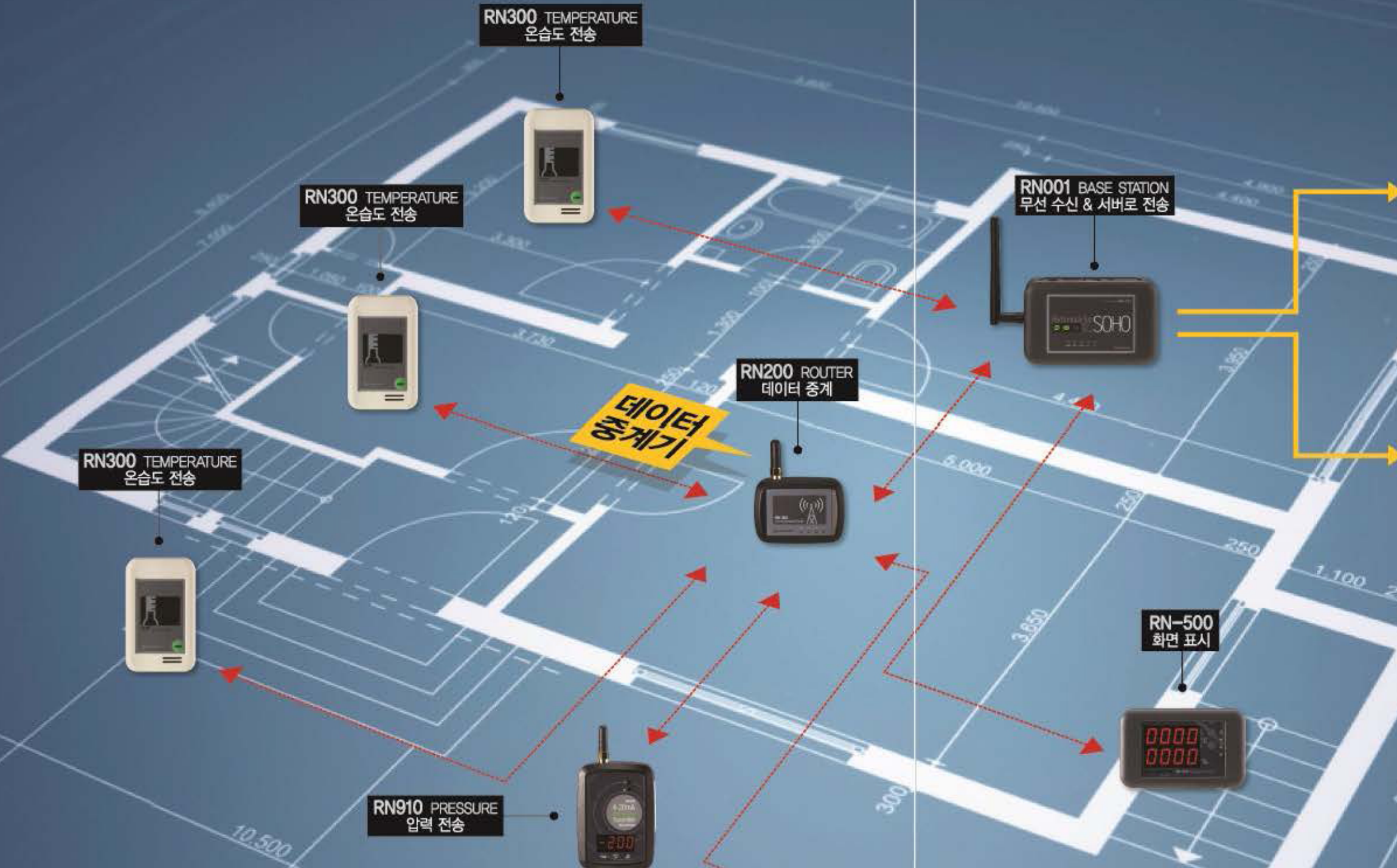
PC software



Zigbee

WiFi / Ethernet

USB



클라우드 모니터링 SW



PC 모니터링 SW



RN001 device

서버 연계형 무선 데이터 수신장치



Model : RN-001-HP(E)

제품사양

- 외형 : H 73 X W 116 X D 25 mm
- 전원 : 6 V DC
- 무선 : 2.4Ghz, IEEE802.15.4, 10mW
- USB : 제품 설정
- LAN : 100Mbps
- KCC / FCC 인증 획득
- 최대 무선 수신 : 50대
- MODBUS TCP
- HTTP 전송 주기 1분~60분

무선 트랜스미터 제품의 정보를 수신하고, LAN 을 통하여 원격지의 서버로 전송하는 장치입니다.

RN300 device

무선 온습도 전송 장치 (Temp/RH)



Model : RN300-1
RN300-2
RN300-3

제품사양

- 외형 : H 73 X W 116 X D 25 mm
- 전원 : 6 V DC 혹은 AA 알카라인 배터리
- 소비전력 : 95uW @ 10분 간격 (약 2년 사용)
- 무선 : 2.4Ghz, IEEE802.15.4,
- KCC / FCC 인증 획득
- 온도, 습도, 이슬점 무선으로 송신

RN300-1 (온습도, ± 0.3 도, $\pm 2.0\%$)
RN300-2 (온습도, ± 0.2 도, $\pm 1.8\%$)
RN300-3 (온도, ± 0.5 도)

주변의 온도 습도를 측정하여 무선으로 송신하는 기능을 수행합니다. 배터리로 2년간 사용하는 것이 특징입니다.



무선 써머커플 온도 전송 장치 (T,K)



Model : RN300-K
RN300-T

제품사양

- 외형 : H 73 X W 116 X D 25 mm
- 전원 : 6 V DC 혹은 AA 알카라인 배터리
- 소비전력 : 415uW @ 10분 간격 (약 6개월 사용)
- 무선 : 2.4Ghz, IEEE802.15.4,
- KCC / FCC 인증 획득
- 온도 2채널 전송

RN300-K (K타입 써머커플 0도~1000도)
RN300-T (T타입 써머커플 -100도 ~ 300도)

접촉식 온도 센서를 연결하여 온도를 측정후에 무선으로 전송하는 기능을 수행합니다.

RN910 device

무선 4-20mA 송수신 장치



Model : RN910



제품사양

- 외형 : H 89 X W 62 X D 27 mm
- 전원 : 12V ~ 24V DC
- 무선 : 2.4Ghz, IEEE802.15.4, 10mW
- USB : 제품 설정 / 캘리브레이션
- LED 4자리 수 디스플레이 (전류, 환산값)
- KCC / FCC 인증 획득
- 4-20mA 입력1개 ($\pm 0.08\%$ FS, Rate 100ms)
- 4-20mA 출력1개 ($\pm 0.08\%$ FS, Rate 1 Sec)
- 사용 모드 : 송신모드, 수신모드, 중계모드
- 1:1 연동 : 송신모드 1대 + 수신모드 1대
- 데이터수집 : RN001 수신 + RN910 송신

4-20mA 신호를 환산하여 무선으로 송신하는 기능을 수행합니다.
1:1로 사용하는 경우는 4-20mA 신호 수신하고 무선으로 보내서 원격지에서 다시 4-20mA로 전류출력을 보냅니다.

12.5mA 전류 입력



무선전송



12.5mA 전류 출력

12.5mA 전류 입력



무선전송



LAN Software

RN500 device

무선 온습도 화면 표시장치



Model : RN500

제품사양

- 외형 : H 73 X W 116 X D 25 mm
- 전원 : 6V DC
- 무선 : 2.4Ghz, IEEE802.15.4
- 채널 : 최대 5대의 무선 온습도계 표시
- 내장 부저 알람

무선으로 원격지에 있는 센서의 정보를 현장에서 확인할때 사용합니다.

RN200 device

무선 데이터 중계장치



Model: RN200

제품사양

- 외형 : H 50 X W 69 X D 22 mm
- 전원 : 6V DC
- 무선 : 2.4Ghz, IEEE802.15.4, 10mW

무선의 거리를 확장하거나, 무선 노드수를 확장하는 경우에 사용합니다.



RN910 device

무선 4-20mA 송수신 장치



Model : RN910



제품사양

- 외형 : H 89 X W 62 X D 27 mm
- 전원 : 12V ~ 24V DC
- 무선 : 2.4Ghz, IEEE802.15.4, 10mW
- USB : 제품 설정 / 캘리브레이션
- LED 4자리 수 디스플레이 (전류, 환산값)
- KCC / FCC 인증 획득
- 4-20mA 입력1개 ($\pm 0.08\%$ FS, Rate 100ms)
- 4-20mA 출력1개 ($\pm 0.08\%$ FS, Rate 1 Sec)
- 사용 모드 : 송신모드, 수신모드, 중계모드
- 1:1 연동 : 송신모드 1대 + 수신모드 1대
- 데이터수집 : RN001 수신 + RN910 송신

4-20mA 신호를 환산하여 무선으로 송신하는 기능을 수행합니다.
1:1로 사용하는 경우는 4-20mA 신호 수신하고 무선으로 보내서 원격지에서 다시 4-20mA로 전류출력을 보냅니다.

12.5mA 전류 입력



무선전송



12.5mA 전류 출력

12.5mA 전류 입력



무선전송



LAN Software

RN500 device

무선 온습도 화면 표시장치



Model : RN500

제품사양

- 외형 : H 73 X W 116 X D 25 mm
- 전원 : 6V DC
- 무선 : 2.4Ghz, IEEE802.15.4
- 채널 : 최대 5대의 무선 온습도계 표시
- 내장 부저 알람

무선으로 원격지에 있는 센서의 정보를 현장에서 확인할때 사용합니다.

RN200 device

무선 데이터 중계장치



Model: RN200

제품사양

- 외형 : H 50 X W 69 X D 22 mm
- 전원 : 6V DC
- 무선 : 2.4Ghz, IEEE802.15.4, 10mW

무선의 거리를 확장하거나, 무선 노드수를 확장하는 경우에 사용합니다.



RN400 와이파이(WiFi) 데이터 전송기



제품사양

- 외형 : H100 X W165 X D50
- 전원 : 배터리 (AA X 4 EA) 2년 사용 가능 혹은 DC 5~6V 전원
- 무선 : WiFi 802.11 b/g/n (WPA, WPA2, WEP) TX: 18 dBm
- 센서 : 온습도 / 온도1Ch / 온도2Ch / 온도 4Ch / 4~20mA 4Ch 중 선택
- 내장 부저 (소리알람)
- OLED 20 x 2 Line 디스플레이
- 접점 단자 1개 (알람용)
- 조작버튼 3개 (Power / Setup / Wakeup)
- IP66 등급
- 자석거치 방식 / 나사방식 모두 지원
- 하부 케이블 글랜드 (Cable Gland) 단자 3개
- KCC / FCC 인증

제품기능

- Tapaculo365 서비스 연동 기능
- Tapaculo Lite PC 실시간 모니터링 소프트웨어 제공
- 자동 펌웨어 업데이트 기능
- 연결 끊김 시 자동 저장 및 자동 복구 기능 (최대 30일)
- 샘플링 주기 설정가능
- 배터리 부족 경고
- MODBUS TCP 지원
- Easy Setup 지원 (WiFi 및 제품 설정)



H2
내장 온습도 모델
MEMS 방식



T1
외장온도 1CH 모델
써머커플



T2
외장 온도 2CH 모델
PT100

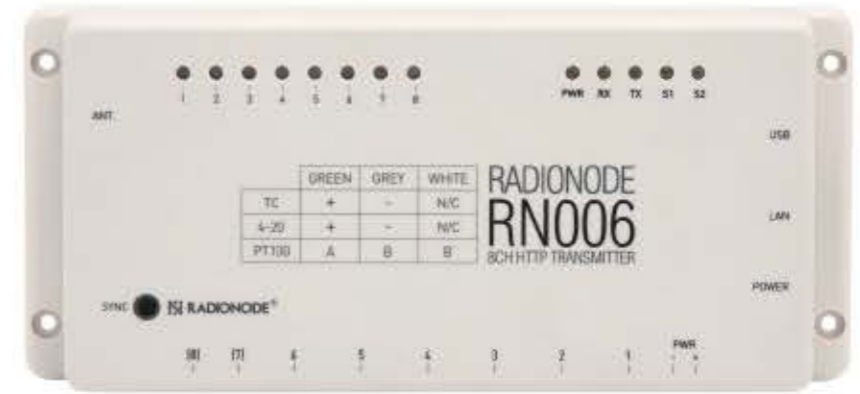


T4
외장 온도 4CH 모델
PT100



C4
4~20mA 4CH 입력 모델
외부입력
DC 12~24V 지원

RN006 8채널 이더넷(Ethernet) 전송기



제품사양

- 외형 : H86 X W190 X D35
- 전원 : DC 12~24V 전원, PoE 지원
- 랜포트 이더넷 100Mbps (데이터 전송용)
- 센서 : 아날로그 채널 CH1~ CH6 (PT100, T/C, 4~20mA 입력)
전류접점 채널 CH7, CH8 (전류 On/Off 측정 센서, 최대 5A)
- USB 포트 1개 (제품 설정 용)
- 내장 부저 (소리알람)
- 나사방식 지원
- KCC/FCC 인증

제품기능

- Tapaculo365 서비스 연동 기능
- 연결 끊김 시 자동 저장 및 자동 복구 기능
- 샘플링 주기 설정가능
- MODBUS TCP 지원



RN171 이더넷(Ethernet) 데이터 전송장치



제품사양

- 외형 : H 70 X W 50 X D 30 mm
- 전원 : 6V DC 혹은 48V PoE
- LAN : 100Mbps
- USB : 센서 연결 단자 혹은 설정 단자
- LED 4자리 수 디스플레이 2 채널
- 부저 알람 내장
- KCC / FCC 인증 획득

제품기능

- 자동 IP 할당
- HTTP 방식으로 데이터 전송
- 텔넷 방식으로 데이터 전송/설정
- MODBUS 방식으로 데이터 전송
- UDP 브로드캐스팅 응답
- Tapaculo365.com 클라우드 연동 지원
- SMS 및 전화 알람 지원
- Qlight 네트워크 경광등 연동 사용가능

USB 센서를 이용하여 측정된 정보를 LAN으로 보내는 장치입니다. 클라우드 연동등 다양한 기능이 포함되어 있습니다



Model : RN171-W

RN172 와이파이(WiFi) 데이터 전송장치



제품사양

- 외형 : H 70 X W 50 X D 30 mm
- 전원 : 6V DC
- WIFI : IEEE802.11 b/g (WPA, WPA2, WEP)
- USB : 센서 연결 단자 혹은 설정 단자
- LED 4자리 수 디스플레이 2 채널
- 부저 알람 내장
- KCC / FCC 인증 획득

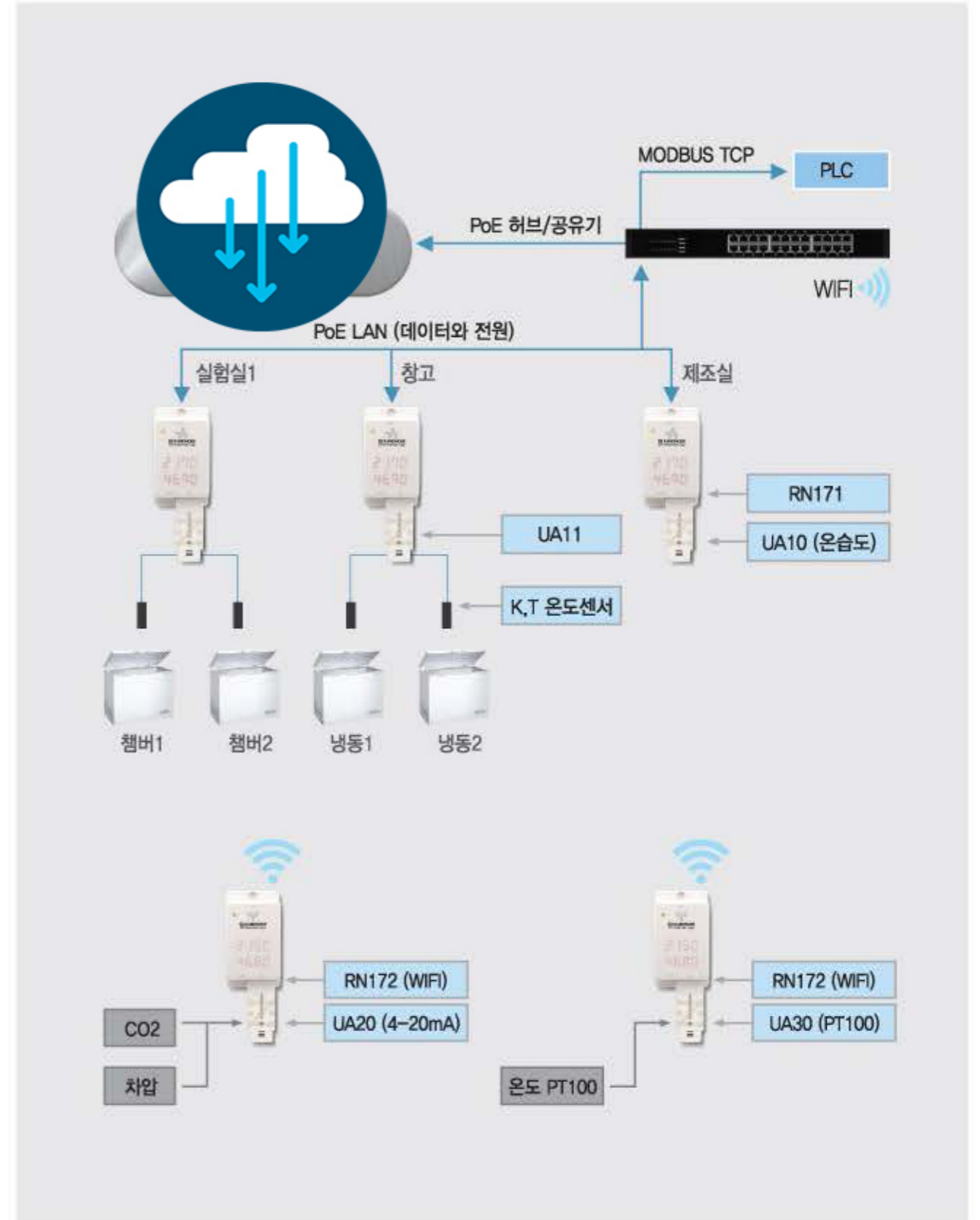
제품기능

- 자동 IP 할당
- HTTP 방식으로 데이터 전송
- 텔넷 방식으로 데이터 전송/설정
- MODBUS 방식으로 데이터 전송
- UDP 브로드캐스팅 응답
- Tapaculo365.com 클라우드 연동 지원
- SMS 및 전화 알람 지원
- Qlight 네트워크 경광등 연동 사용 가능

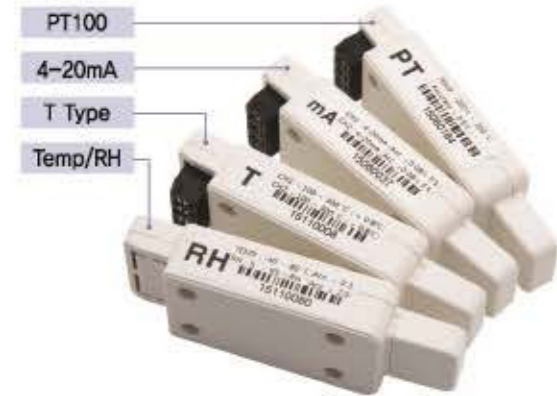


Model : RN172-W

이더넷 / 와이파이 모니터링 시스템 구축 예



UA10 / UA11 / UA20 / UA30



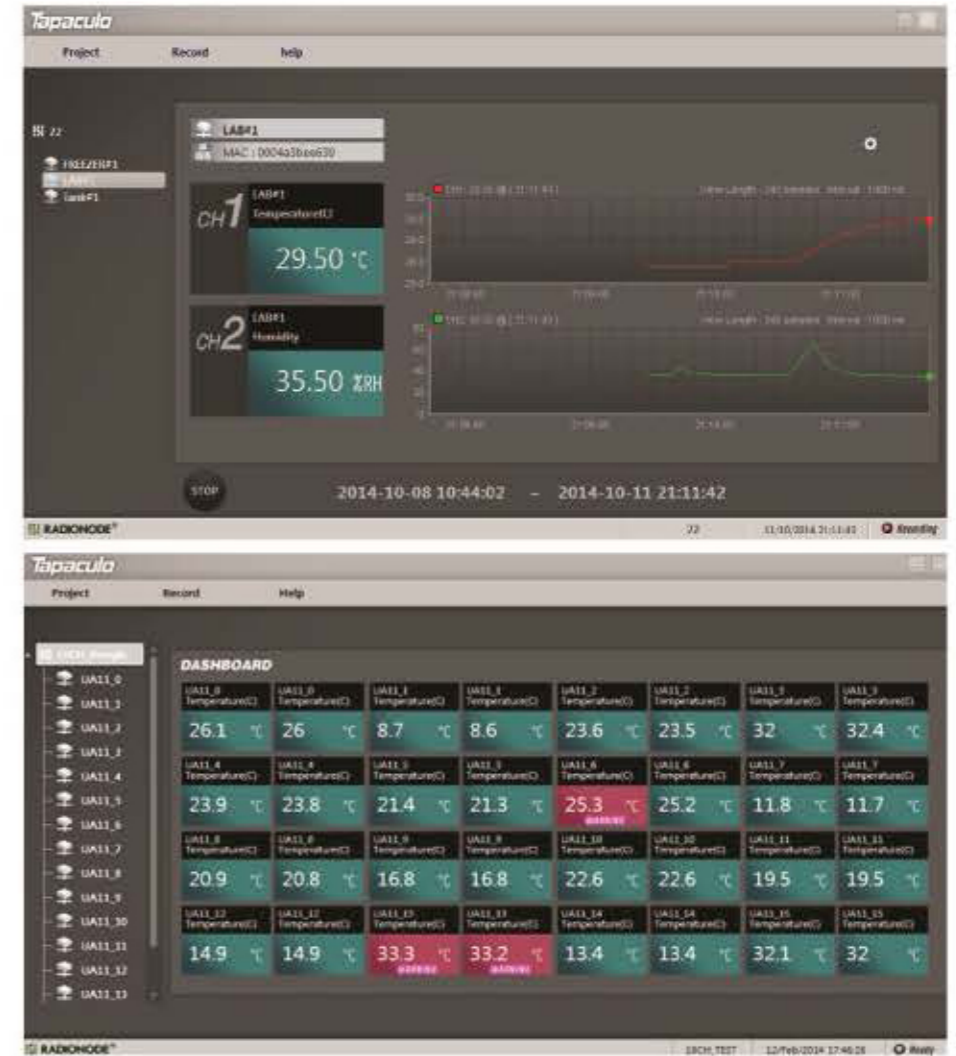
제품사양

- 외형 : H 70 X W 25 X D 13 mm
- 전원 : 5V USB DC
- LED 상태표시 등
- AT명령어로 설정 및 정보 수집
- 온습도, PT100, K/T써머커플, 4-20mA
- 모니터링 소프트웨어 제공
- 전용 캘리브레이터 소프트웨어 제공

USB를 통해 PC로 데이터를 전송하는 장치로 다양한 센서를 연결하여 사용하는 것이 가능합니다. 함께 제공되는 Tapaculo Lite 소프트웨어로 데이터를 관리합니다.



모델번호	기능	비고
UA10	온습도	온도, 습도
UA11	온도 2채널	T, K 써머커플
UA20	4-20mA 2채널	4-20mA
UA30	온도 1채널	PT100 3선식



타파쿨로 라이트, PC 용 모니터링 S/W

- 사용가능 디바이스
 - UA11, UA10, UA20, UA30 제품군
 - RN170 제품 군 네트워크 지원 트랜스미터
- 최대 32채널의 데이터를 동시 저장 가능
- 실시간 그래프 지원
- 기록 주기 : 1초, 10초, 1분, 5분, 10분
- 데이터저장은 프로젝트 파일에 저장 (내부 데이터베이스 사용)
- 기록중 과거 데이터 차트와 함께 열람 가능
- 일일 보고서 출력 기능 (PDF, HTML, PNG 등)
- 데이터 출력 엑셀, CSV, 이미지
- 사용자 설정 알람 (색변화, 소리알람)
- 네트워크 장치는 손쉬운 자동 검색 기능 (브로드캐스팅)



실시간 대시 보드 (PC / 스마트폰)

현재 수집되고 있는 센서 중 항상 실시간으로 보기를 원하는 채널을 대시보드에 등록합니다.
 PC 혹은 스마트폰 웹 브라우저가 있는 모든 곳에서는 실시간 대시보드를 통해 한눈에 볼 수가 있습니다.
 여겨서 설정 범위를 벗어난 채널을 적색으로 데이터가 더 이상 들어오지 않는 채널을 회색으로 표시됩니다.
 적색으로 표시가 되면서 동시에 사운드알람이 울려 주변의 사람들에게 알려주는 기능도 포함되어 있습니다.



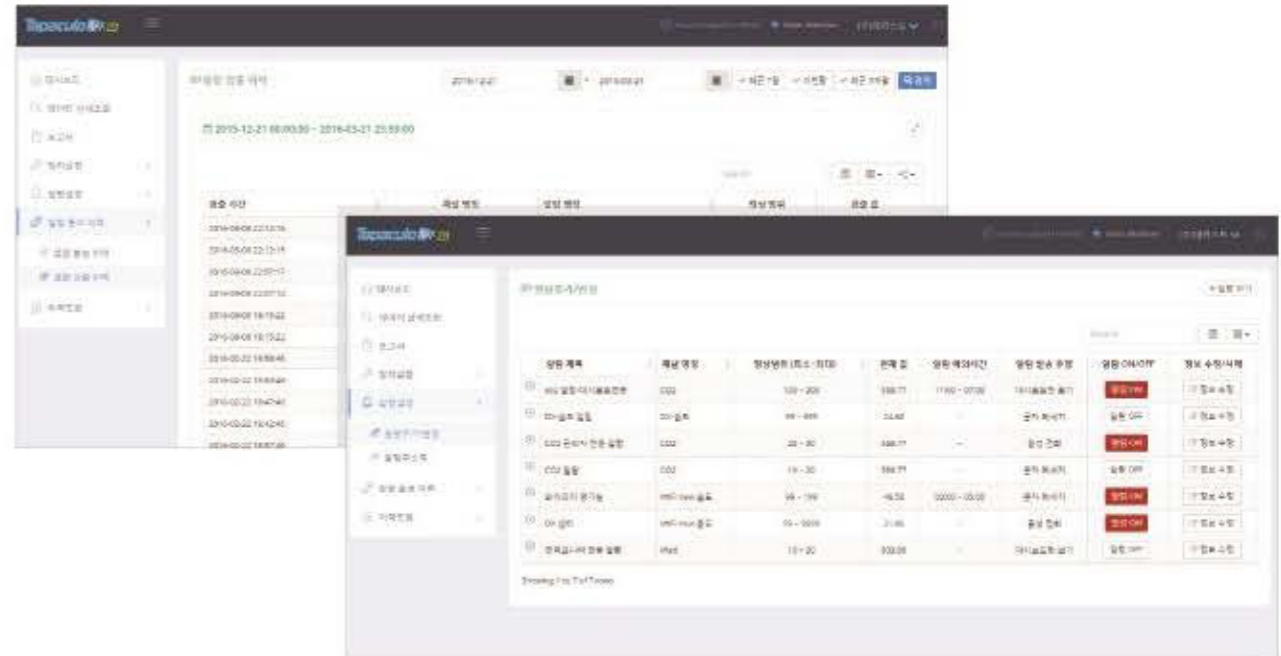
긴급 사용자 경고 시스템 (문자 / 전화)

사용자는 알람이 필요한 데이터 채널에 알람을 설정하는 것이 가능합니다.
 알람은 전화, 문자, 이메일, 대시보드 중 하나를 선택할 수 있습니다.
 별도의 통신사 가입 없이 전화, 문자 발송합니다.
 웹 서비스 내에서 필요한 만큼만 충전하세요.

EX 만약 실험실온도1 의 값이 30도 보다 높으면
 철수에게 현재 온도가 너무 높아. 확인해. 현재온도(00도) 라고 전화를 걸어 알림.

알람채널 : 실험실 온도1
 알람조건 : 30도 이상 10도 이하
 수신인 : 김철수
 발송내용 : 현재 실험실온도1이 너무 높아요. 확인해주세요. 현재 값은 XXX

사용자가 웹에서 설정





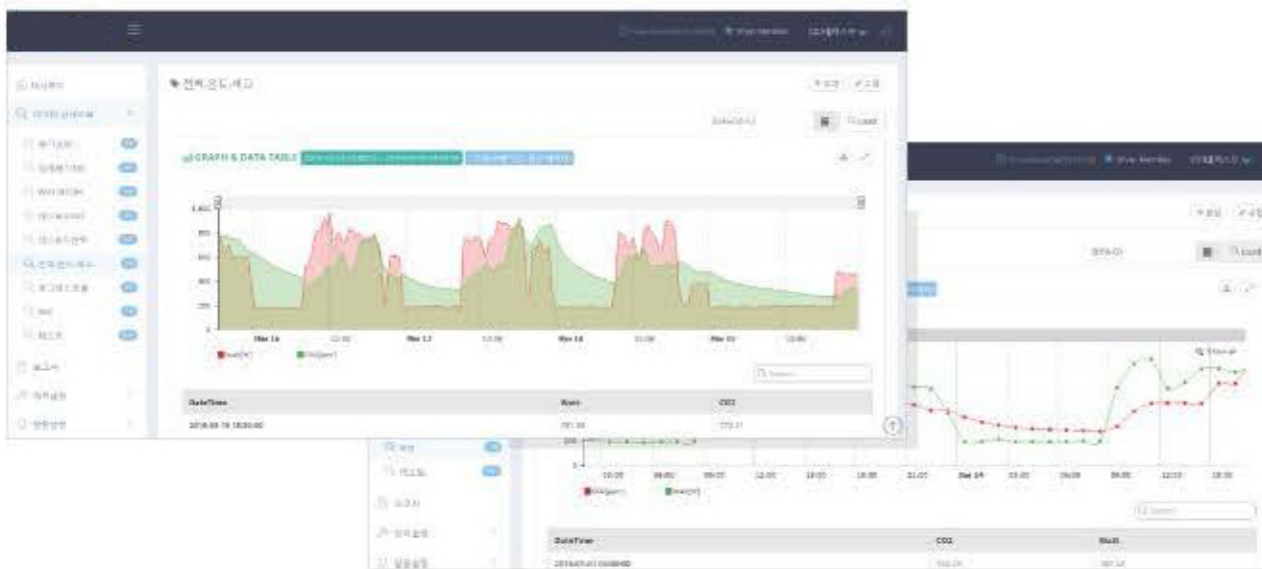
센서 데이터를 위한 빅 데이터 저장소

예를 들어 온도정보를 1분단위로 1년만 저장하여도 52만 5천 600개의 온도 정보가 저장되어야 합니다. 온도센서가 20개 만 보유한다면 1000만개 이상의 정보를 관리하게 됩니다. 타파클로365에서는 계측장비에서 전송되는 모든 데이터를 실시간으로 기록을 합니다. 3년 동안 저장할 수 있는 공간을 제공합니다.

종이 기록계와 수기로 작성하는 기록양식은 이제 버려주세요~

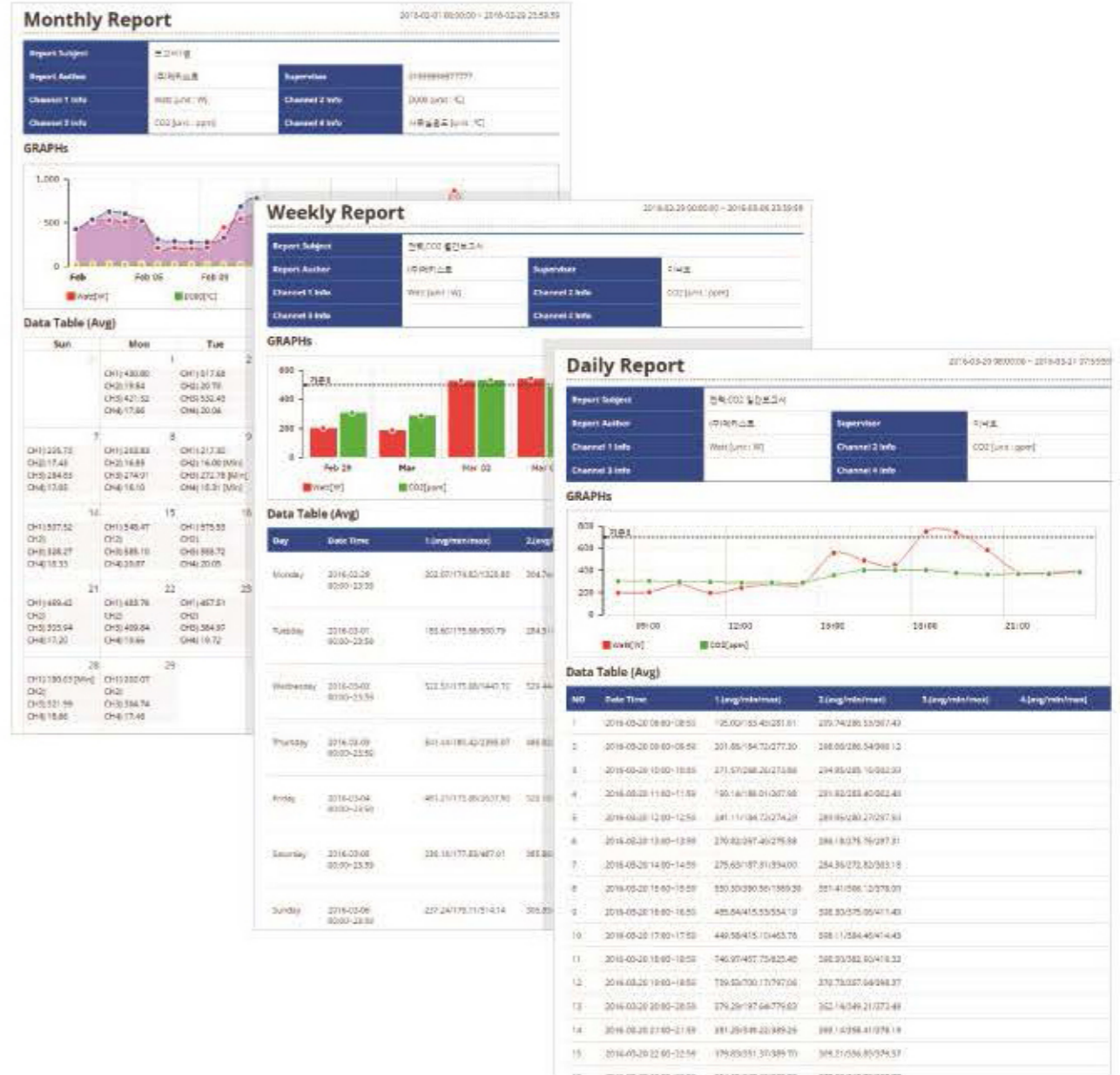
다양한 차트 툴 제공

저장되어 있는 데이터를 차트 그래프 형태로 그려줍니다. 사용자는 원하는 과거 기간을 선택하여 열람합니다. 24시간, 1주일, 1개월 단위로 확인이 가능합니다. 다중으로 채널을 선택하시면 비교 차트로 출력이 됩니다.



보고서 기능 제공

잘 기록된 센서 데이터 보고서로 만들어서 관리하세요. 기본적으로 일간/월간/주간 보고서가 자동으로 만들어 집니다. 날짜만 선택해주세요. 이메일 예약을 하면 원하는 시간에 원하는 보고서를 발송해드립니다.



장치 관리

현재 운영되고 있는 데이터 채널상태 와 장치의 상태를 실시간을 확인 가능합니다.
무선신호세기, 채널의 단위, 배터리 잔량, 채널 명칭, 제품 모델, 마지막 업데이트 시간 등
관리에 필요한 정보를 제공합니다.

신규장치 추가/수정 및 데이터 채널 추가/수정 가능합니다.

채널 명칭	장치명칭	현재 값	단위	신호세기	배터리	최근 업데이트 시간	정송기 모델	등록일	수정/삭제
사무실온도	DEKST-R4001h	21.47	°C	Excellent	Excellent	9 days ago	RN200-S	2015-11-25 21:52:10	삭제/수정
Wait	DEKST-R4001h	387.11	W	Good	Excellent	9 days ago	RADIONODE	2015-11-25 21:55:09	삭제/수정
CO2	DEKST-R4001h	370.76	ppm	Excellent	Excellent	9 days ago	RADIONODE	2015-11-25 21:53:10	삭제/수정
DO01	DI-TEST용	21.86	°C	Excellent	Bad	1 month	RN300	2016-02-03 16:41:02	삭제/수정
DI-TEST 온도	DI-TEST용	24.68	°C	Excellent	Bad	1 month	RN300	2016-02-03 16:41:02	삭제/수정
WiFi test 온도	WiFi test	21.36	°C	Excellent	Excellent	1 month	UA-DEVICE	2016-01-20 16:21:23	삭제/수정
WiFi new 온도	WiFi new	21.80	°C	Good	O.C Power	1 day	UA-DEVICE	2016-02-02 11:38:28	삭제/수정
WiFi new 온도	WiFi new	46.50	°C	Good	O.C Power	1 day	UA-DEVICE	2016-02-02 11:38:29	삭제/수정
온도	WiFi TEST	20.20	°C	Excellent	Excellent	1 month	UA-DEVICE	2016-01-27 19:13:20	삭제/수정
온도	WiFi TEST	20.10	°C	Excellent	Excellent	1 month	UA-DEVICE	2016-01-27 19:13:20	삭제/수정



관리자 / 사용자 접근 이력 관리

관리자와 사용자의 구분이 있습니다.

최초 가입자는 관리자가 되고 동일한 회사의 다른 사용자가 존재하는 것이 가능합니다.
Tapaculo365에서는 모든 사용자의 행동이력을 관리하는 Audit Trail 기능을 제공합니다.
어떤 사용자가 언제 무엇을 조작하였는지 모두 기록됩니다.



저렴한 사용료

Tapaculo365는 임대형 소프트웨어 SaaS (Software as a Service)로
사용자는 별도의 서버, 방화벽, 데이터베이스 등을 구축할 필요 없이 로그인하여 사용하는 웹 소프트웨어입니다.

- 직접 서버를 구축하지 마세요.
- 통신회선 연결을 위해 공사하지 마세요.
- 알람을 위해 통신사에 가입하지 마세요.
- 지속적인 관리를 하지 마세요.

저렴하게 Tapaculo365에 가입만 하세요!

Free	Eco	Silver	Gold
무료			
20개 데이터 채널	40개 데이터 채널	80개 데이터 채널	120개 데이터 채널
실시간 웹 대쉬보드	실시간 웹 대쉬보드	실시간 웹 대쉬보드	실시간 웹 대쉬보드
상세 열람 차트&다운로드	상세 열람 차트&다운로드	상세 열람 차트&다운로드	상세 열람 차트&다운로드
일일보고서 출력	모든 보고서 출력/예약	모든 보고서 출력/예약	모든 보고서 출력/예약
문자 알람 충전 가능	문자 알람 2000건/년	문자 알람 4000건/년	문자 알람 5000건/년
유료기능 사용(베타기간)	전화 알람 500건/년	전화 알람 1000건/년	전화 알람 1500건/년
관리자/사용자 ID(1/0)	사용 이력 관리(Audit Trail)	사용 이력 관리(Audit Trail)	사용 이력 관리(Audit Trail)
	관리자/사용자 ID(1/1)	관리자/사용자 ID(1/5)	관리자/사용자 ID(1/10)

문자발송 / 전화 발송 충전 웹에서 가능합니다. 필요한 만큼만 충전하여 사용하세요
문자 1000건 / 전화 250통

서비스가격은 추후 변동될수 있습니다