



TH11 データ管理ソフト 伝書鳥 TH

概要

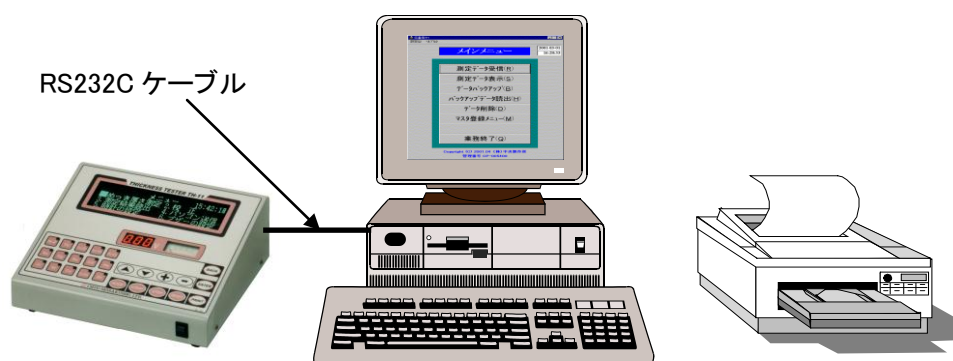
この TH11 データ管理ソフト『伝書鳥 TH』は、貴社に設置される電解式めっき厚さ測定器から RS232C の回線を通して測定データを取り込み、一覧表示するデータ管理ソフトです。

また、めっき厚さ測定結果として測定日時、めっき種類、顧客名、めっき厚さのデータが印刷可能です。

特徴

- 電解式めっき厚さ測定器から RS232C の回線を通して測定データを取り込み、CSV 形式のファイルに保存可能です。
- CSV 形式で保存したファイルは、Excel などを読み込み、データの一覧表示や加工が自由にできます。
- 担当者名、顧客名、ワーク名、ロット No のデータを登録することができます。
- めっき厚さ測定結果として印刷ができます。

システム構成



RS232C ケーブル	両端 D サブ 9 ピンメス(インチネジ)ストレート全結線、1.8m
-------------	------------------------------------

* 電解式めっき厚さ測定器とパソコンの電源 AC100V はお客様にてご用意下さい。

* めっき厚さ測定結果を印刷する場合は、お客様にてプリンタをご用意下さい。

『伝書鳥 TH』の推奨動作環境

『伝書鳥 TH』を使用するためにはパソコンとして、Windows98/2000/XP/Vista/7の日本語版が正常に動作するPC/AT互換機が必要です。下表に『伝書鳥 TH』の推奨動作環境を示します。

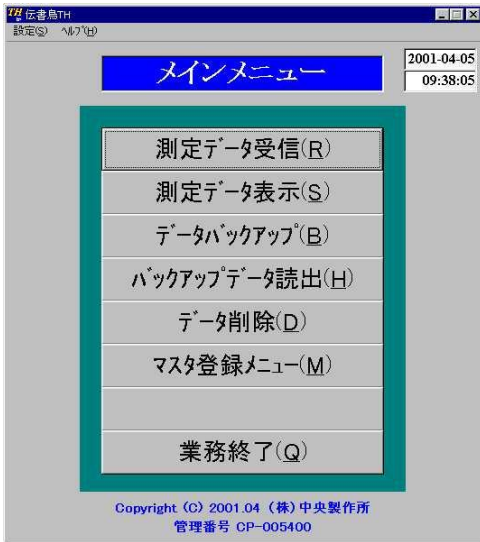
CPU、OS	Intel Celeron 1.0GHz 以上、OS は 32 ビット
メモリ	XP:512MB(必須) 1GB 以上(推奨)、Vista、7:1GB(必須) 2GB 以上(推奨)
HD 空き容量	100GB 以上
シリアルコネクタ	(RS232C、D-SUB9ピン)1 ポート
画面サイズ	解像度 1024×768 以上
その他	CD-ROM(インストール用)、Excel(収集データを編集しない場合は不要です)

英語版『伝書鳥 TH』を使用するためにはパソコンとして、Windows98/XP の英語版が正常に動作する PC/AT 互換機が必要です。

[注意事項]

2010 年 6 月時点では、Windows98/2000 パソコンはサポートされていないので XP 以降を推奨します。

『伝書鳥 TH』の画面構成



電解式めっき厚さ測定器から測定データを受信する場合は、メインメニュー画面で【測定データ受信】鈕をクリックすると測定データ受信画面を表示します。



メインメニュー画面で【測定データ表示】鈕をクリックするとハードディスク内の全測定データを一覧表示します。



検索条件に合った測定データを表示する場合は、【条件変更】鈕をクリックします。

測定日時、めっき種類、顧客名、めっき厚さのデータを一覧印刷します。

表示中のデータを CSV 形式のファイルで保存する場合は、【CSV ファイル作成】鈕をクリックします。指定したフォルダにファイル名を入力して保存ができます。CSV 形式のファイルで保存されますので、Excel などでデータを読み込み自由にデータ加工をすることができます。

本仕様は改良のため予告なく変更する場合があります。



本社・工場 〒467-8563 名古屋瑞穂区内浜町 24-1 ☎(052)821-6111(大代) FAX(052)821-9154
 東京支店 〒142-0041 東京都品川区戸越 3-1-18 ☎(03)3788-1571(代) FAX(03)3788-5481
 大阪支店 〒537-0025 大阪市東成区中道 3-1-14 ☎(06)6974-6161 FAX(06)6974-0603
 仙台営業所 〒984-0051 仙台市若林区新寺 3-9-44 ☎(022)291-3330 FAX(022)295-0335
 広島営業所 〒729-0104 広島県福山市松永町 3-24-15 ☎(084)934-0949 FAX(084)934-0949
 福岡営業所 〒812-0014 福岡市博多区比恵町 12-8 ☎(092)414-2016 FAX(092)414-2021

URL: <http://www.chuo-seisakusho.co.jp/>
 E-mail: pe@chuo-seisakusho.co.jp 2011.1 Vol.2